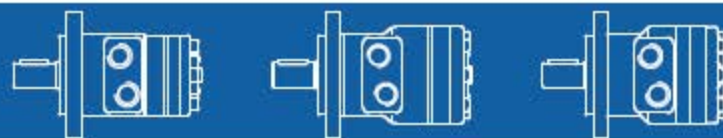
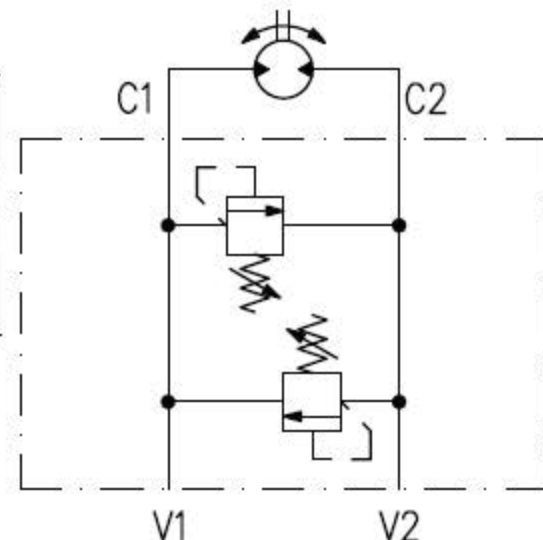
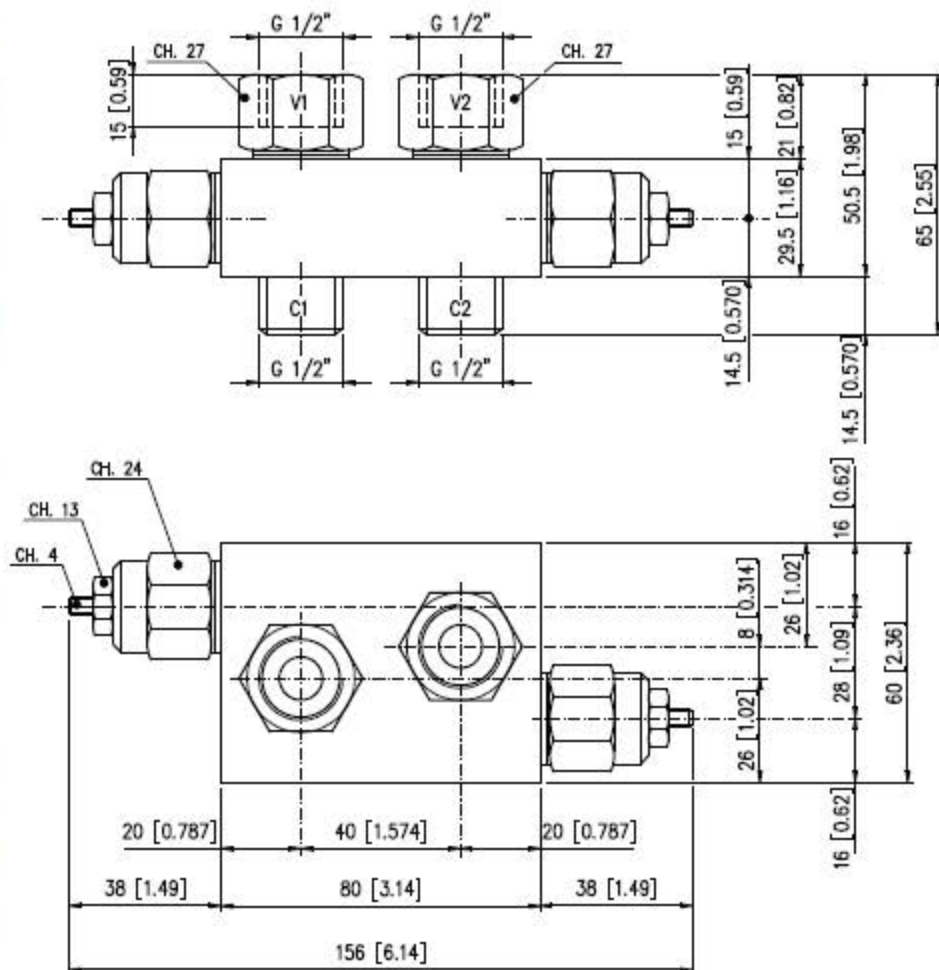


VAF 08 - D



Valvola di massima pressione, flangiabile ai motori idraulici serie AR, BR, BG. Protegge il motore da eccessivi valori di pressione, in particolare nelle fasi di avvio, arresto ed inversione del moto. Il tipo standard è a doppia cartuccia (VAF 08-D). Qualora il motore operi in un solo senso di rotazione è possibile fornire la valvola provvista di una sola cartuccia (VAF 08-S). Il campo di taratura standard è da 70 a 200 bar. E' disponibile anche la versione da 30 a 70 bar. La valvola normalmente viene fornita non tarata. E' possibile la fornitura della valvola già tarata, in tal caso precisare al momento dell'ordine: valore di taratura e relativa portata.

Pressure relief valve, flangeable on AR, BR, BG series motors which protects the motor from excessive peak pressure, particularly at start, stop and inversion. Double cartridge (VAF 08-D) as standard. For shaft rotation in one direction only, a single cartridge version (VAF 08-S) is available as well. If not requested, valves are supplied not set. Any setting requirement must be specified at ordering by stating pressure and flow. Two setting ranges are available: 70 to 200 bar [1015 to 2900 psi] as standard and 30 to 70 bar [435 to 1015 psi] as optional.



Pressione max esercizio Max working pressure	250 bar [3625 psi]
Portata max Max flow	50 l/min [13,2 U.S. gpm]
Peso Weight	0,8 kg [1,76 lb]

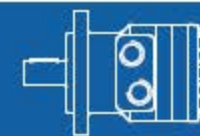
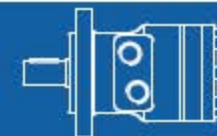
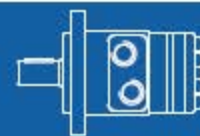
VAF 08 - S (30÷70 bar / 435÷1015 psi) Codice/Code: 521.3030.1111

VAF 08 - D (30÷70 bar / 435÷1015 psi) Codice/Code: 521.3030.1121

VAF 08 - S (70÷200 bar / 1015÷2900 psi) Codice/Code: 521.3030.0111

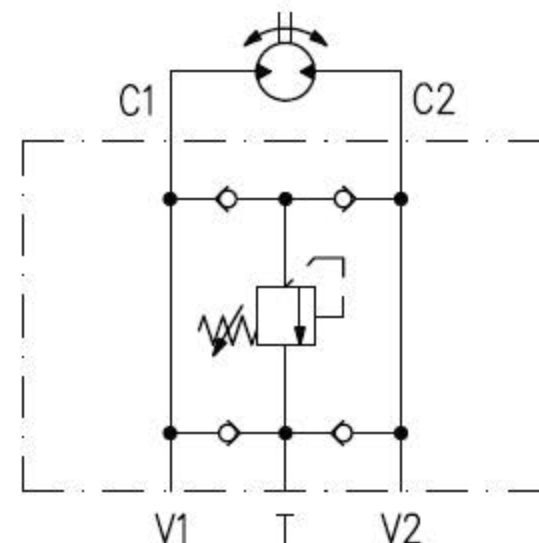
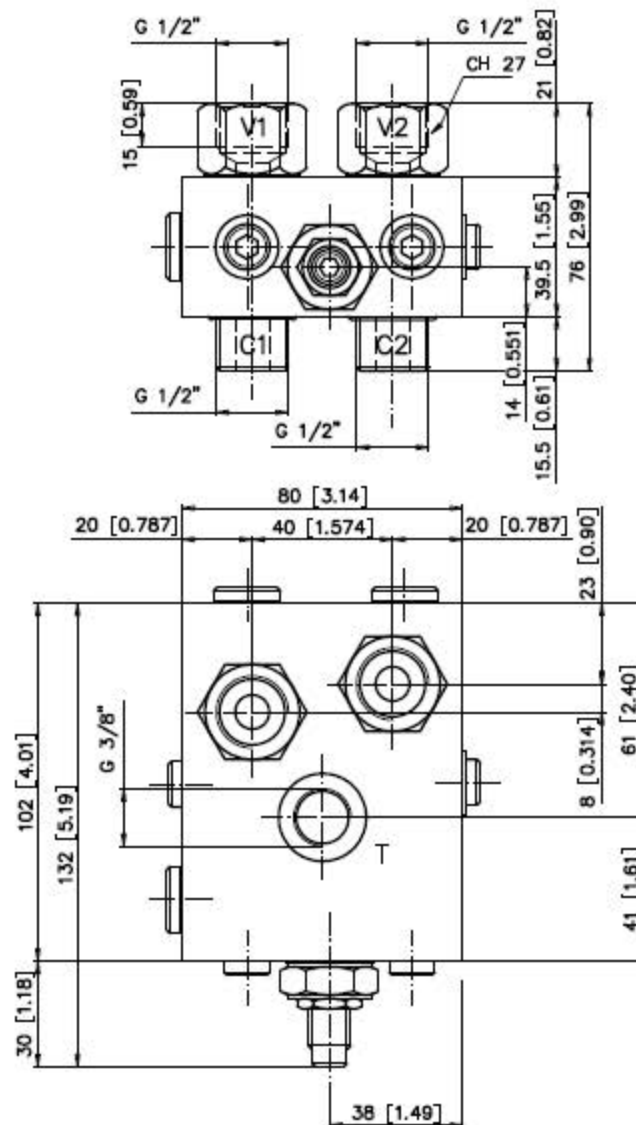
VAF 08 - D (70÷200 bar / 1015÷2900 psi) Codice/Code: 521.3030.0121

VAAF 31



Valvola antiurto ad anticavitatione flangiabile ai motori serie AR, BR, BG. Offre protezione al motore quando aziona una massa inerziale rilevante, evita eccessivi valori di pressione e la possibile cavitatione nelle fasi di arresto ed inversione del moto. La valvola normalmente viene fornita non tarata. Il campo di taratura standard è da 50 a 130 bar (opzionale 100-250).

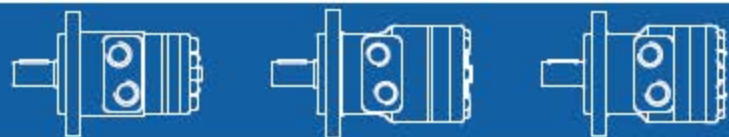
Anticavitation and antishock valve, flangeable on AR, BR, BG motors, which protects from excessive peak pressure when driving a high inertia mass, as well as protects from cavitation at stop and inversion. If not requested, valves are supplied not set. The standard setting range is 50÷130 bar [725÷1885 psi] (100÷250 bar [1450÷3625 psi] on option).



Pressione max esercizio Max working pressure	250 bar [3625 psi]
Portata max Max flow	45 l/min [11,88 U.S. gpm]
Peso Weight	1,2 kg [2,64 lb]

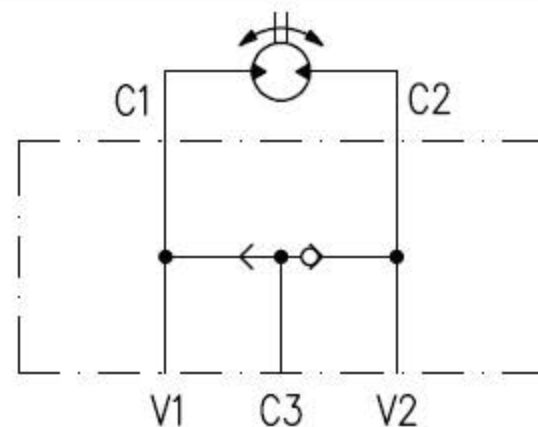
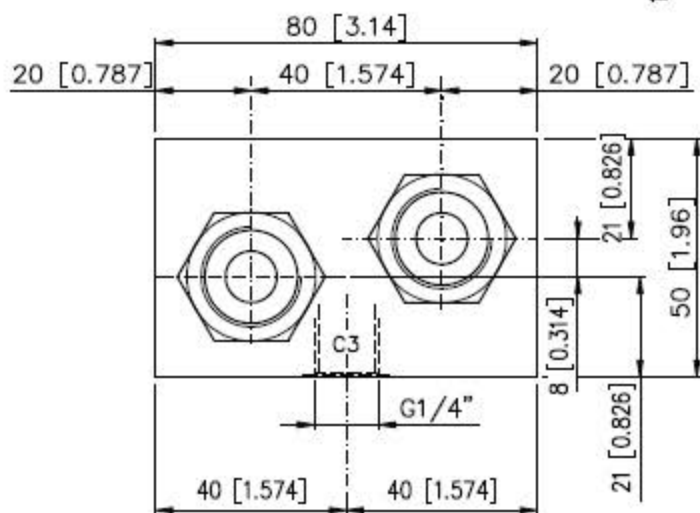
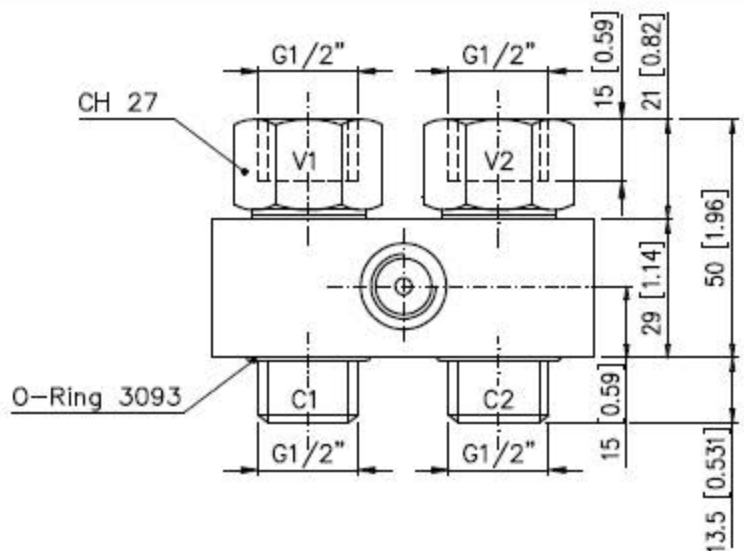
VAAF 31 (50÷130 bar / 725÷1885 psi) Codice/Code: 521.2030.0114

VAAF 31 (100÷250 bar / 1450÷3625 psi) Codice/Code: 521.2030.0115



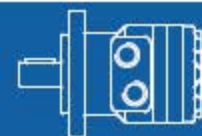
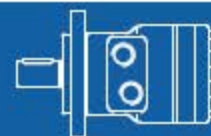
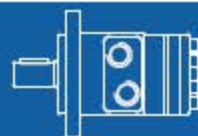
Valvola avente dispositivo di prelievo del fluido in pressione, è flangiabile ai motori serie AR, BR, BG. Normalmente utilizzata per comando diretto di freni idraulici negativi ed in particolare sui motori con freno incorporato serie ARF e serie FP. Non essendo ammessa la frenatura dinamica dei motori con freno incorporato, l'uso della valvola AF deve essere riservato alle sole applicazioni con velocità estremamente limitate, comunque in condizioni di funzionamento quasi statico. Per garantire l'intervento sicuro del freno in posizione centrale di riposo del distributore gli effetti devono essere collegati a scarico (Distributore in centro aperto).

Shuttle-valve flangeable on AR, BR, BG motors, which diverts oil under pressure to negative brakes in order to disengage them. Suitable for ARF brake motors as well as for FP brake. The brakes featured by the ARF are, like the FP brakes, for static use. Hence the AF shuttle valve can be used only for those applications where the brake will not be used as dynamic. An open centre control valve bank is recommended.



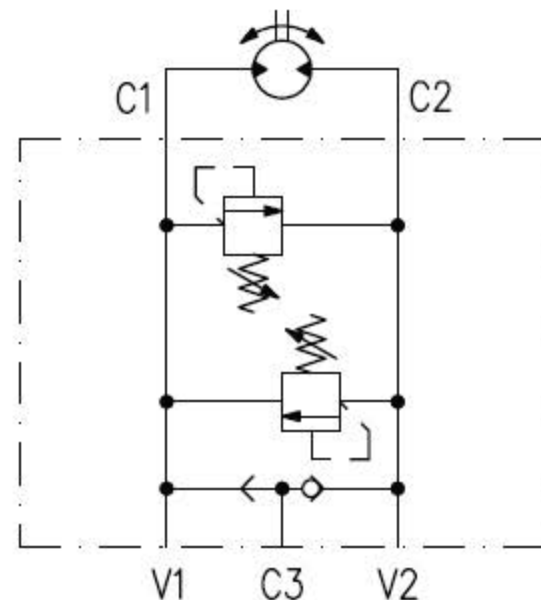
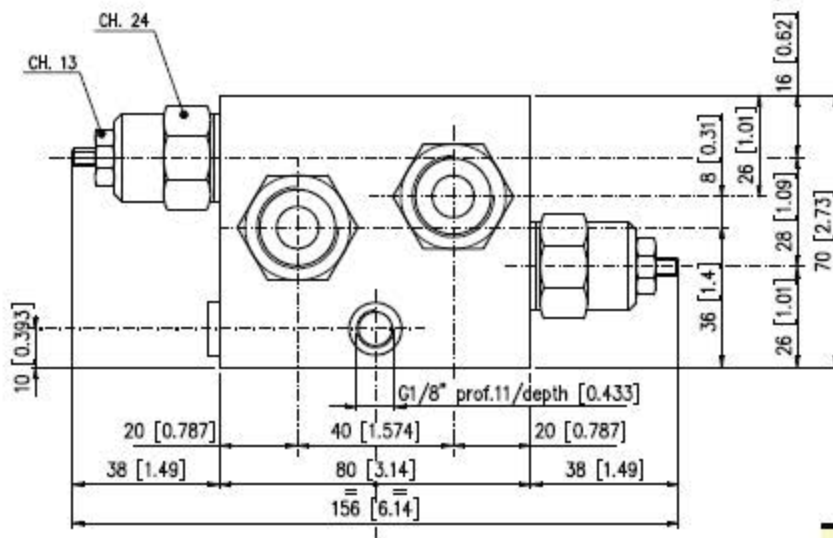
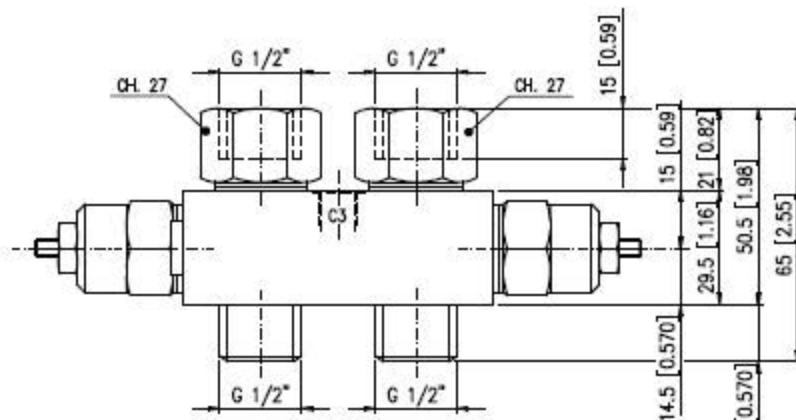
Pressione max esercizio Max working pressure	250 bar [3625 psi]
Portata max Max flow	60 l/min [15,8 U.S. gpm]
Peso Weight	0,5 kg [1,10 lb]

VAF 08 – D/AF



Valvola di massima pressione con selettore del fluido in pressione, flangiabile ai motori idraulici serie AR, BR, BG. Protegge il motore da eccessivi valori di pressione, in particolare nelle fasi di avvio, arresto ed inversione del moto. Il campo di taratura standard è da 70 a 200 bar. E' disponibile anche la versione da 30 a 70 bar. La valvola normalmente viene fornita non tarata. E' possibile la fornitura della valvola già tarata, in tal caso precisare al momento dell'ordine: valore di taratura e relativa portata.

Pressure relief valve with shuttle valve, flangeable on AR, BR, BG series motors which protects the motor from excessive peak pressure particularly at start, stop and inversion. If not requested, valves are supplied not set. Any setting requirement must be specified at ordering by stating pressure and flow. Two setting ranges are available: 70 to 200 bar [1015 to 2900 psi] as standard and 30 to 70 bar [435 to 1015 psi] as optional.

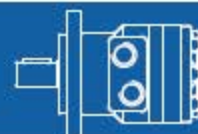
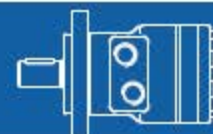
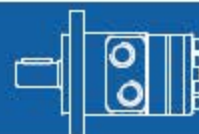


Pressione max esercizio Max working pressure	250 bar [3625 psi]
Portata max Max flow	50 l/min [13,2 U.S. gpm]
Peso Weight	0,9 kg [1,98 lb]

VAF 08 - D/AF (30÷70 bar / 435÷1015 psi) Codice/Code: 521.3070.1121

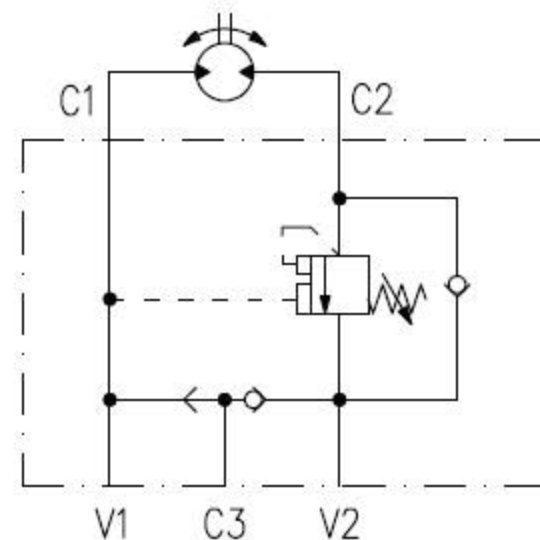
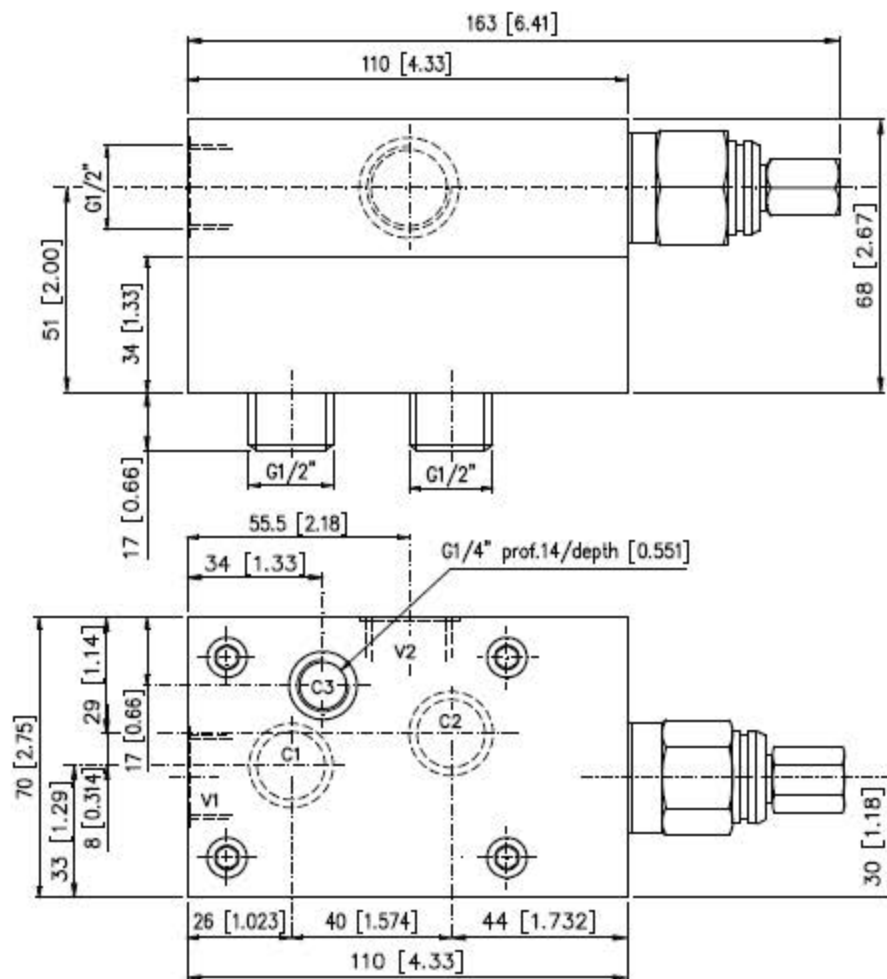
VAF 08 - D/AF (70÷200 bar / 1015÷2900 psi) Codice/Code: 521.3070.0121

VCD 08 - S/AF



Valvola bilanciata di blocco e controllo discesa con selettore del fluido in pressione, singola, pilotata e flangiabile ai motori serie AR, BR, BG. Normalmente è impiegata per controllare la discesa del carico in argani con freno idraulico negativo a sbloccaggio oleodinamico, evitandone l'accelerazione incontrollata. Su tali applicazioni è idoneo l'impiego di motori con freno incorporato serie ARF e serie FP. La valvola normalmente viene fornita non tarata. Campo di taratura ammissibile: da 100 a 210 bar. Il rapporto di pilotaggio standard è 7:1 (opzionale 3,5:1).

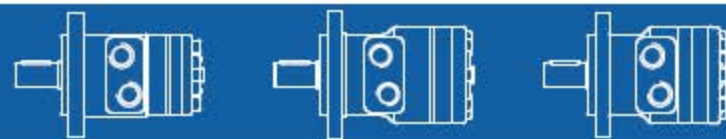
Single-acting overcentre valve with shuttle valve, flangeable on AR, BR, BG motors. Usually flanged on winch driving brake motors with pressure released brake to control load lowering and avoid unwanted acceleration. For such application ARF brake motors, as well as FP brakes, are widely employed. If not specified the valve is supplied not set. Setting range between 100 and 210 bar [1450 and 3045 psi]. The standard pilot ratio is 7:1 (3,5:1 on option).



Rapporto di pilotaggio Pilot ratio	7:1 3.5:1
Pressione max esercizio Max working pressure	250 bar [3625 psi]
Portata max Max flow	60 l/min [15,8 U.S. gpm]
Peso Weight	1,7 kg [3,74 lb]

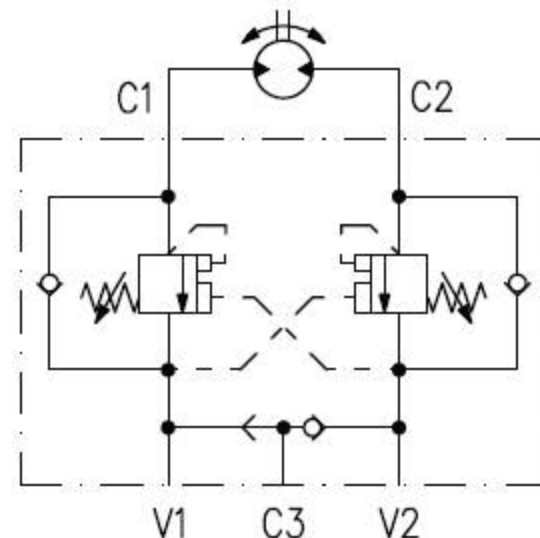
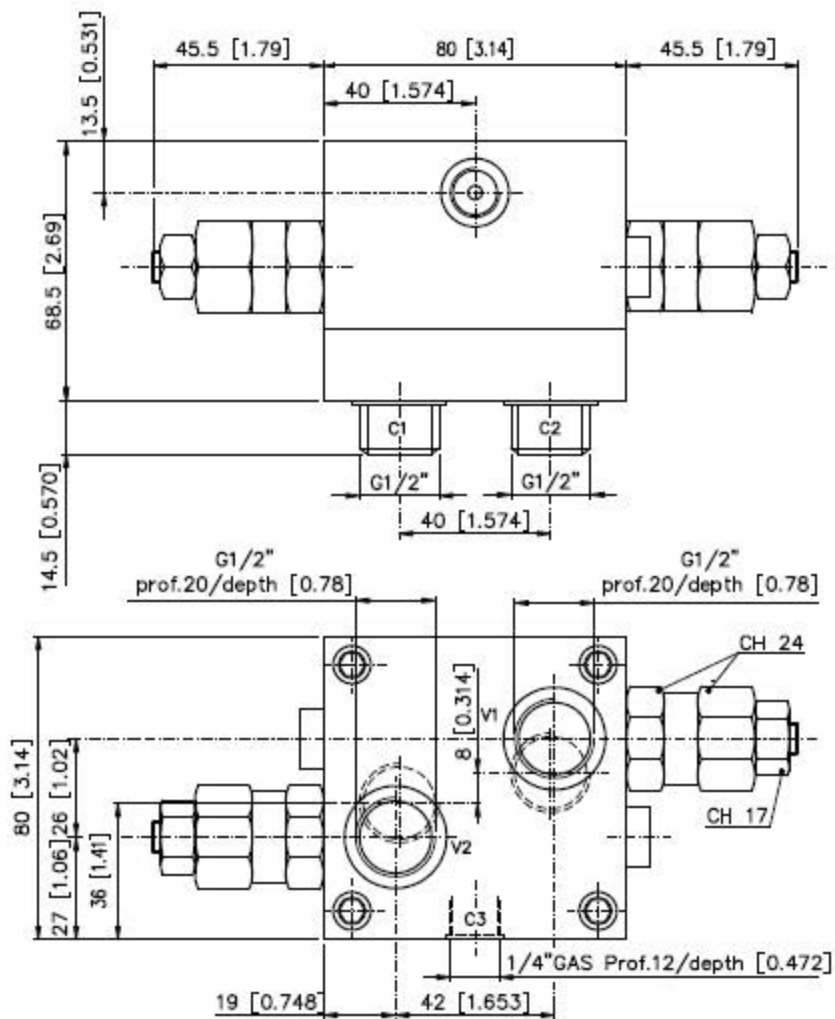
VCD 08 - S/AF (7:1) Codice/Code: 521.1060.0114
 VCD 08 - S/AF (3,5:1) Codice/Code: 521.1060.4114

VCR1 08 - D/AF



Valvola di controllo bilanciata a doppio effetto, di blocco, pilotata, con selettore del fluido in pressione e flangiabile ai motori serie AR, BR, BG. Assicura una frenatura progressiva ed il blocco delle masse in movimento evitando l'accelerazione incontrollata. Un opportuno dispositivo preleva il fluido in pressione, solitamente per comandare l'apertura di freni idraulici negativi. Un tipico impiego è su rotazioni di masse rilevanti (es torrette gru, piattaforme aeree, etc.). Su tali applicazioni è idoneo l'impiego di motori con freno incorporato serie ARF e serie FP. La valvola normalmente viene fornita non tarata. Campo di taratura ammissibile: da 30 a 220 bar.

Double-acting overcentre valve with shuttle valve, flangeable on AR, BR, BG motors. Usually flanged on winch driving brake motors with pressure released brake, to control load lowering and avoid unwanted acceleration. Slew drive control of cranes, aerial platforms, etcetera are common applications too. For such applications ARF brake motors, as well as FP brakes, are widely employed. If not specified the valve is supplied not set. Setting range between 30 and 220 bar [435 and 3190 psi].

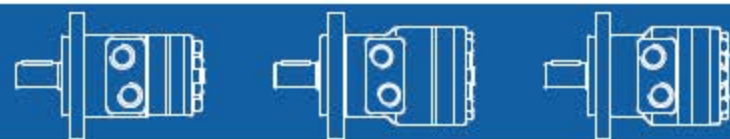


Rapporto di pilotaggio Pilot ratio	8:1 4,25:1
Pressione max esercizio Max working pressure	350 bar [5075 psi]
Portata max Max flow	60 l/min [15,8 U.S. gpm]
Peso Weight	1,8 kg [3,96 lb]

VCR1 08 - D/AF (4.25:1) Codice/Code: 521.2060.1007

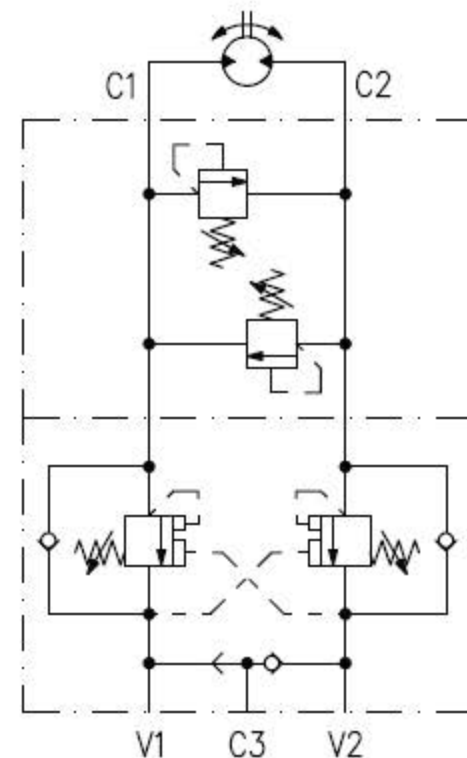
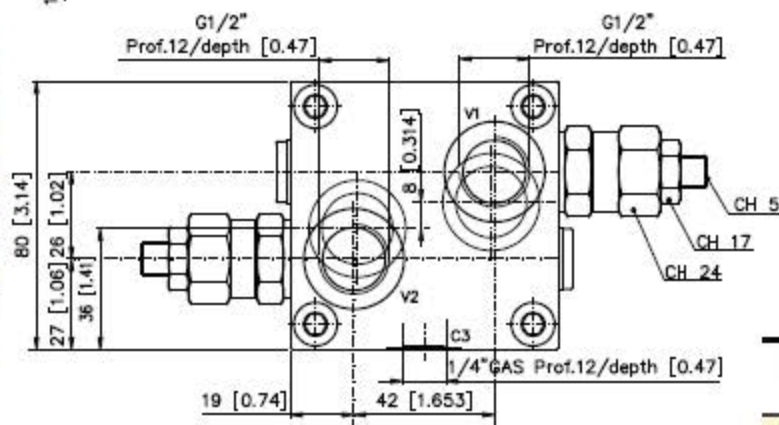
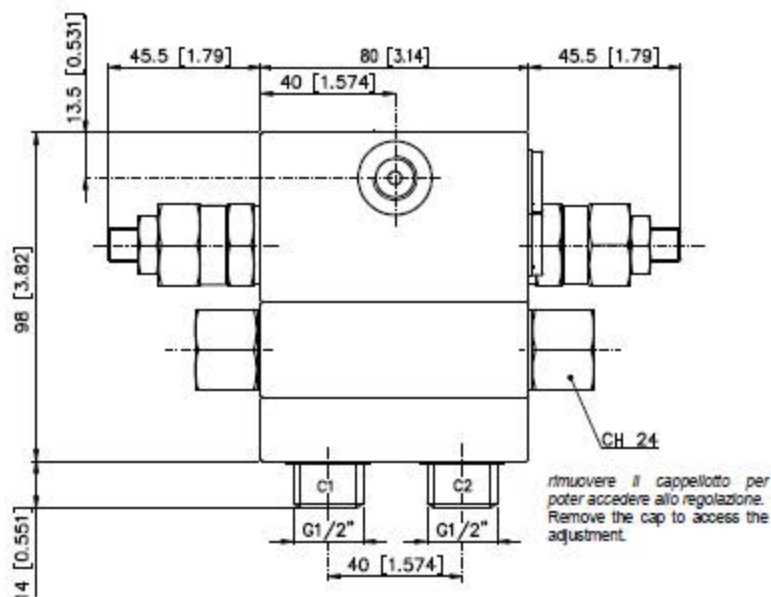
VCR1 08 - D/AF (8:1) Codice/Code: 521.2061.1007

VCR1 08 - D/AF - LDP



Valvola di controllo bilanciata a doppio effetto, di blocco, pilotata, con selettore del fluido in pressione e incorporate valvole limitatrici di pressione, flangiabile ai motori serie AR, BR, BG. Assicura una frenatura progressiva ed il blocco delle masse in movimento, evitando l'accelerazione incontrollata. Un opportuno dispositivo preleva il fluido in pressione, solitamente per comandare l'apertura di freni idraulici negativi. Un tipico impiego è su rotazioni di masse rilevanti (es torrette gru, piattaforme aeree, etc.). Se utilizzata in apparecchiature per il sollevamento di carichi, è necessario tarare la valvola di massima generale dell'impianto o le valvole antiurto eventualmente presenti sul distributore e relative alla sezione del motore idraulico, ad un valore di pressione superiore a quello di taratura delle limitatrici di pressione della valvola. La valvola normalmente viene fornita non tarata. Campo di taratura ammissibile: da 30 a 220 bar.

Double-acting overcentre valve with shuttle valve, flangeable on AR, BR, BG motors. Usually flanged on winch driving brake motors with pressure released brake, to control load lowering and avoid unwanted acceleration. Slew drive control of cranes, aerial platforms, etcetera are common applications too. When it is employed in hoisting equipment the main relief valve or any anti-shock valve fitted on the hydraulic motor control valve section shall be set at pressure values higher than the VCR1 08 - D/AF - LDP relief valve. If not required the valve is supplied not set. Setting range between 30 and 220 bar [435 and 3190 psi].



Rapporto di pilotaggio Pilot ratio	8:1 4,25:1
Pressione max esercizio Max working pressure	350 bar [5075 psi]
Portata max Max flow	60 l/min [15,8 U.S. gpm]
Peso Weight	2,5 kg [5,51 lb]

VCR1 08 - D/AF - LDP (8:1) Codice/Code: 521.2062.1017

VCR1 08 - D/AF - LDP (4.25:1) Codice/Code: 521.2060.1017